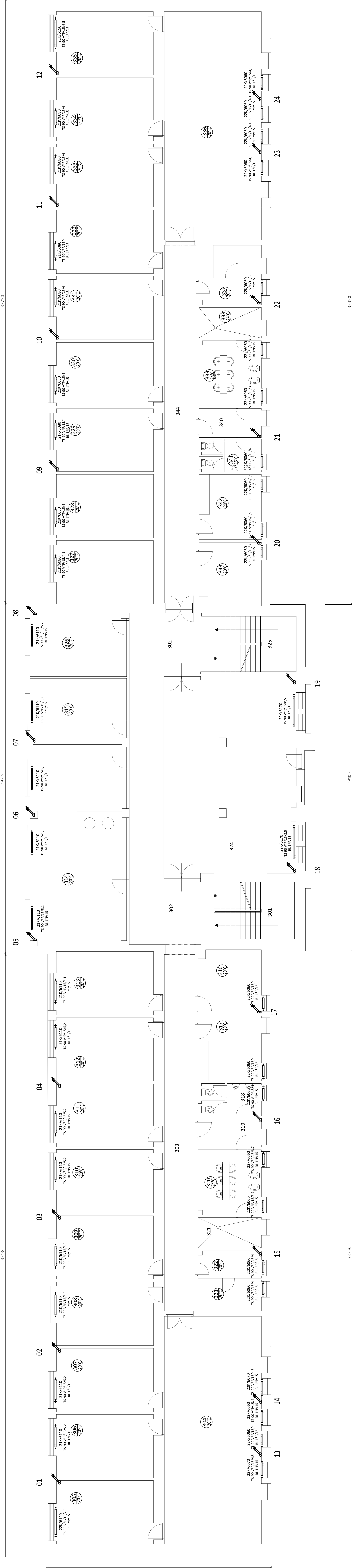


LEGENDA MIESTNOSTÍ:

POZÍCIA	NAZOV	M 2
301	SCHODISKO	13,78
302	CHODBA	51,87
303	CHODBA	33,41
304	UCEBNA	67,95
305	IZBA L.36	19,48
306	IZBA L.37	19,43
307	IZBA L.38	19,48
308	IZBA L.39	19,52
309	IZBA L.40	19,48
310	IZBA L.41	19,48
311	IZBA L.42	19,33
312	IZBA L.43	19,48
313	IZBA L.44	19,48
314	FITNES	55,20
315	SPOROVÝ KABINET	18,43
316	PREZUVÁREŇ	12,20
317	KABINET	12,87
318	WC A PREDSEŇ	6,05
319	UMÝVÁRKY-CHODBA	5,77
320	UMÝVÁRKA	12,76
321	UMÝVÁRKA-SPRCHY	6,01
322	KABINET	5,42
323	KABINET	6,08
324	KNÍŽNICA	80,00
325	SCHODISKO	13,65
326	REDAKČNÁ BUDA	18,52
327	IZBA L.49	19,39
328	IZBA L.50	19,04
329	IZBA L.51	19,34
330	IZBA L.52	19,48
331	IZBA L.53	19,48
332	IZBA L.54	19,54
333	IZBA L.55	19,48
334	IZBA L.56	19,41
335	IZBA L.57	19,48
336	UCEBNA	68,19
337	SAŤNA	10,14
338	UMÝVÁRKA-SPRCHY	5,92
339	UMÝVÁRKA	12,60
340	UMÝVÁRKA-CHODBA	5,70
341	WC A PREDSEŇ	5,95
342	KABINET	12,69
343	PREZUVÁREŇ	11,99
344	CHODBA	35,25

PODLAHOVÁ PLOCHA III.NP = 938,20 m2  
UBYTOVACIA PLOCHA III.NP = 349,80 m2



POZNÁMKA

Rozsahy UK vyhotovené z potrubia - uhlíková oceľ VEGA  
Vetva juh, sever (Stupačky 01-28) boli vypočítané s údajmi definovanými v tabuľke "Parametre vetvy"  
Nastavenie ventílov je napočítané na dané parametre vetvy

Zodp. projektant:	Ing. Róbert Kráľovík
Vypracoval:	Ing. Róbert Kráľovík
Kreslil:	Ing. Róbert Kráľovík
Miesto:	ul. J. Švermu 1736/14, 960 78 Zvolen
Investor:	Školský internát Zvolen, J. Švermu 1736/14, 960 78 Zvolen
Stavba:	Číslo zrk. 007/2019
<b>Školský internát Zvolen - rekonštrukcia objektov</b> - znižovanie energetickej náročnosti	
Objekt: SO.01 Hlavná budova	
Časť: D6 - VYKUROVANIE	
Názov výkresu: PÔDORYS III.NP - TRAKT NA UL. J. ŠVERMU	
Mierka: 7 x A4	
Číslo výkresu: 04	
1:75	